

Projektbeschreibung

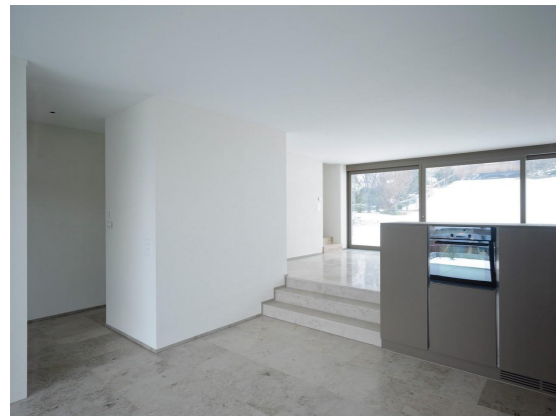
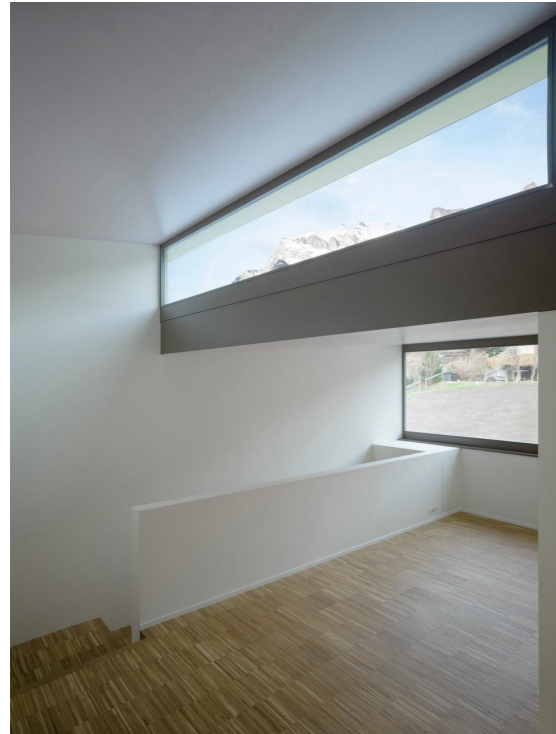


Projektbeschreibung

Neubau eines Doppelteinfamilienhauses

Durch den Reihenhausstil bekommt der Wohnraum Licht von Südwest und Nordost. Der Innenraum ist mit grossen Fensterfronten gegen den Aussenraum ausgerichtet und erweitert sich dank des auskragenden Obergeschosses in den Garten. Der Zugang erfolgt von Südwesten über eine Veranda, welche als Sitzplatz dient und die Einsicht in die Küche filtert. Das Wohnzimmer ist um drei Stufen erhöht und übernimmt so die leichte Neigung des Geländes.

Über die Treppe gelangt man ins Obergeschoss. Dort befinden sich Schlafräume, Nasszellen und eine Diele, welche vielfältig z.B. als Spielzimmer genutzt werden kann. Charakteristisch für das Obergeschoss sind die Bandfenster und das Sheddach, wo ebenfalls mittels eines Bandfensters viel Licht in den Innenraum gelangt. Die Gebäudehülle besteht aus Ortbetonwänden mit Aussenwärmedämmung. Das Dach wird als Holzelementdach erstellt. Die Bodenplatte und die Geschossdecken sind aus Stahlbeton. Der weisse Abrieb, die hohen Räume und die grossen Fensterfronten lassen die Innenräume grosszügig erscheinen.



Doppeleinfamilienhaus

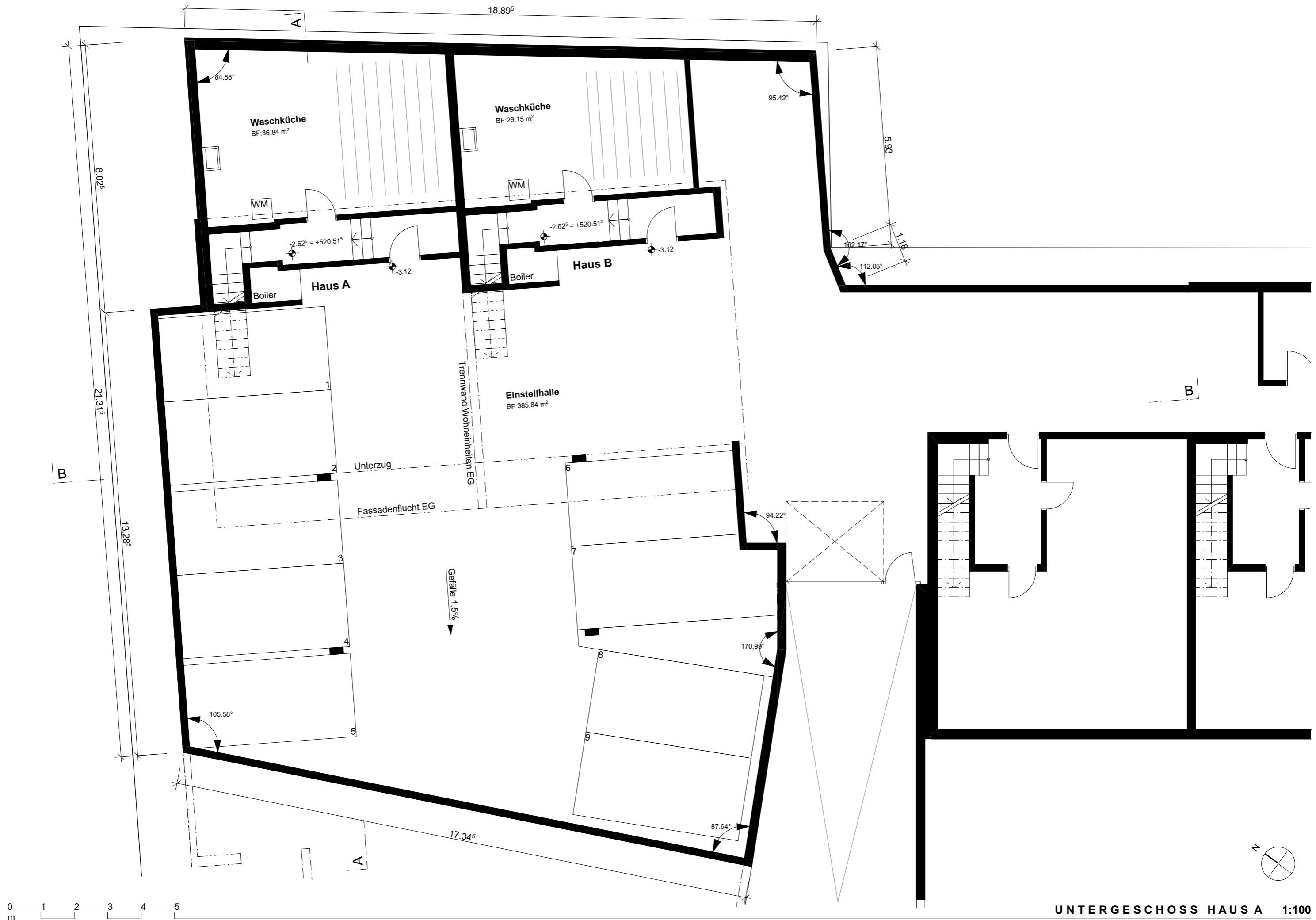
Zweigeschossiges Doppelteinfamilienhaus in Massivbauweise mit Sheddach, gedeckter Veranda und Sitzplatz. Fehlende Massangaben sind direkt den Projektplänen zu entnehmen.

Höhenlage Erdgeschoss: +/- 0.00 = 523.14 m.ü.M.
 Untergeschoss: Waschküche, Einstellhalle
 Erdgeschoss: Veranda, Eingang, WC, Kochen, Essen, Wohnen, Sitzplatz
 Obergeschoss: 3 Zimmer, Dusche/WC, Bad/WC, Diele/Spielzimmer

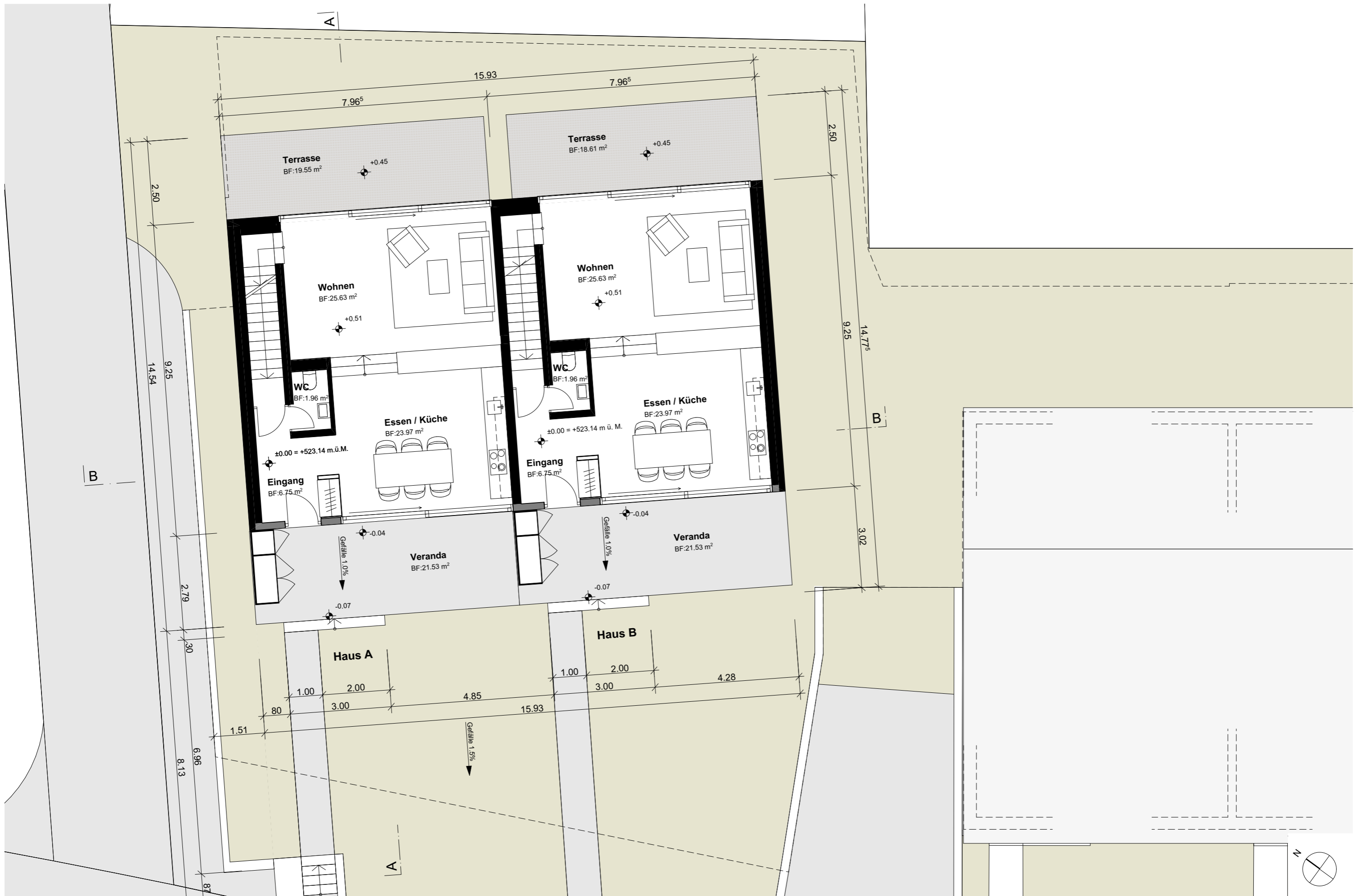
Konstruktion	Wo keine zwingenden Angaben gemacht werden, ist die Konstruktion freigestellt. Die Konstruktionsangaben sind falls notwendig zu ergänzen. Die gesetzlichen Vorschriften in Bezug auf Wärmedämmung, Schall- und Akustikmassnahmen, Brandschutz etc. sind einzuhalten. Die Konstruktion ist als Kompaktfassade gemäss Vorgaben zu planen. Alle Räume sind beheizt, ausgenommen ist das Untergeschoss.
Baugrund	Trag- und sickerfähiger Untergrund
Fundation	Platten- und Streifenfundamente in Stahlbeton
Bodenaufbauten	
Tiefgarage:	Asphaltbelag einschichtig 60mm, Kieskoffer 300mm
Waschküche/Keller UG:	Zementüberzug 40mm, Stahlbeton 250mm, Magerbeton 50 mm
Erdgeschoss:	Natursteinplatten 15mm, Zementunterlagsboden mit Bodenheizung 80mm, Trittschalldämmung 20mm, Wärmedämmung 80mm, Stahlbeton 260mm
Erdgeschoss WC:	Platten 10mm, Zementunterlagsboden mit Bodenheizung 85mm, Trittschalldämmung 20mm, Wärmedämmung 80mm, Stahlbeton 260mm
Obergeschoss:	Parkett 15mm, Zementunterlagsboden mit Bodenheizung 75mm, Trittschalldämmung 20mm, Stahlbeton 260mm, Verputz 5mm
Obergeschoss Nasszellen:	Platten 10mm, Zementunterlagsboden mit Bodenheizung 80mm, Trittschalldämmung 20mm, Stahlbeton 260mm, Verputz 5mm
Veranda:	Betonplatten vorfabriziert 100mm auf Flachdachaufbau Einstellhalle (ohne Erdüberdeckung)
Obergeschoss Auskragung:	Parkett 15mm, Zementunterlagsboden mit Bodenheizung 75mm, Trittschalldämmung 20mm, Stahlbeton 260mm, Wärmedämmung 180mm, Verputz / zum Teil Zementgebundene Spanplatte 27mm
Dachaufbauten	
Schrägdach:	Wellblech 40mm, Lattung 40mm, Konterlattung 60mm, Elementdach: Holzfaserplatte 60mm, Sparrenlage 220mm ausgedämmt, 3-Schichtplatte 27mm lasiert
Flachdach Einstellhalle:	Erdüberdeckung ca. 350mm, Drainageschicht 20mm, Wärmedämmung 80mm, Stahlbeton im Gefälle 280mm
Flachdach über unbeheizt:	Erdüberdeckung ca. 350mm, Drainageschicht 20mm, Wärmedämmung 80mm, Stahlbeton 280 - 350mm im Gefälle
Fassadenkonstruktion (innen nach aussen)	
Garage:	Stahlbeton 200 mm
Untergeschoss Waschküche/Keller:	Stahlbeton 200mm, Wärmedämmung 100mm
Wände Erdgeschoss:	Verputz 10mm, Stahlbeton 200mm, Wärmedämmung 200mm, Verputz 10mm
Wände Erdgeschoss zu Terrasse:	Verputz 10mm, Stahlbeton 200mm, Wärmedämmung 200mm, Zementgebundene Spanplatte gestrichen 27mm
Wände Erdgeschoss zu Veranda:	OSB-Platte 24mm, Holz-Ständerkonstruktion ausgedämmt 200mm, 3-Schichtplatte 24mm, Zementgebundene Spanplatte gestrichen 24mm
Wände Obergeschoss:	Verputz 10mm, Stahlbeton 180mm, Wärmedämmung 200mm, Verputz 10mm
Innenwände	Backstein oder Stahlbeton verputzt
Innentüren	Rahmentüren in Holz, gestrichen
Treppen	Beton vorfabriziert, Steigungen und Auftritte Parkett, Untersicht verputzt
Treppe zwischen Essen u. Wohnen:	Steigungen und Auftritte mit Natursteinplatten belegt (Konstruktion frei)
Fenster	Flügel Fenster: Holz-Metall, Dreh-Kipp Flügel, 3-fach Verglasung, U-Wert 0.7 W/m ² K, Edelstahlgriffe, Fensterbank in Aluminium Raumhohe Verglasung: Hebe-Schiebe Fenstertüren, Holz-Metall, 3-fach Verglasung, U-Wert 0.7 W/m ² K, Edelstahlgriffe
Eingangstüre	Holz mit Glasfüllung, 3-fach Verglasung, U-Wert 0.7 W/m ² K, Edelstahlgriff
Sonnenschutz	EG: vertikale Stoffmarkisen, elektrisch; OG: Rollläden in Aluminium, elektrisch Veranda: Knickarmmarkise
Wärmeerzeugung	Wärmepumpe
Wärmeverteilung	Fussbodenheizung

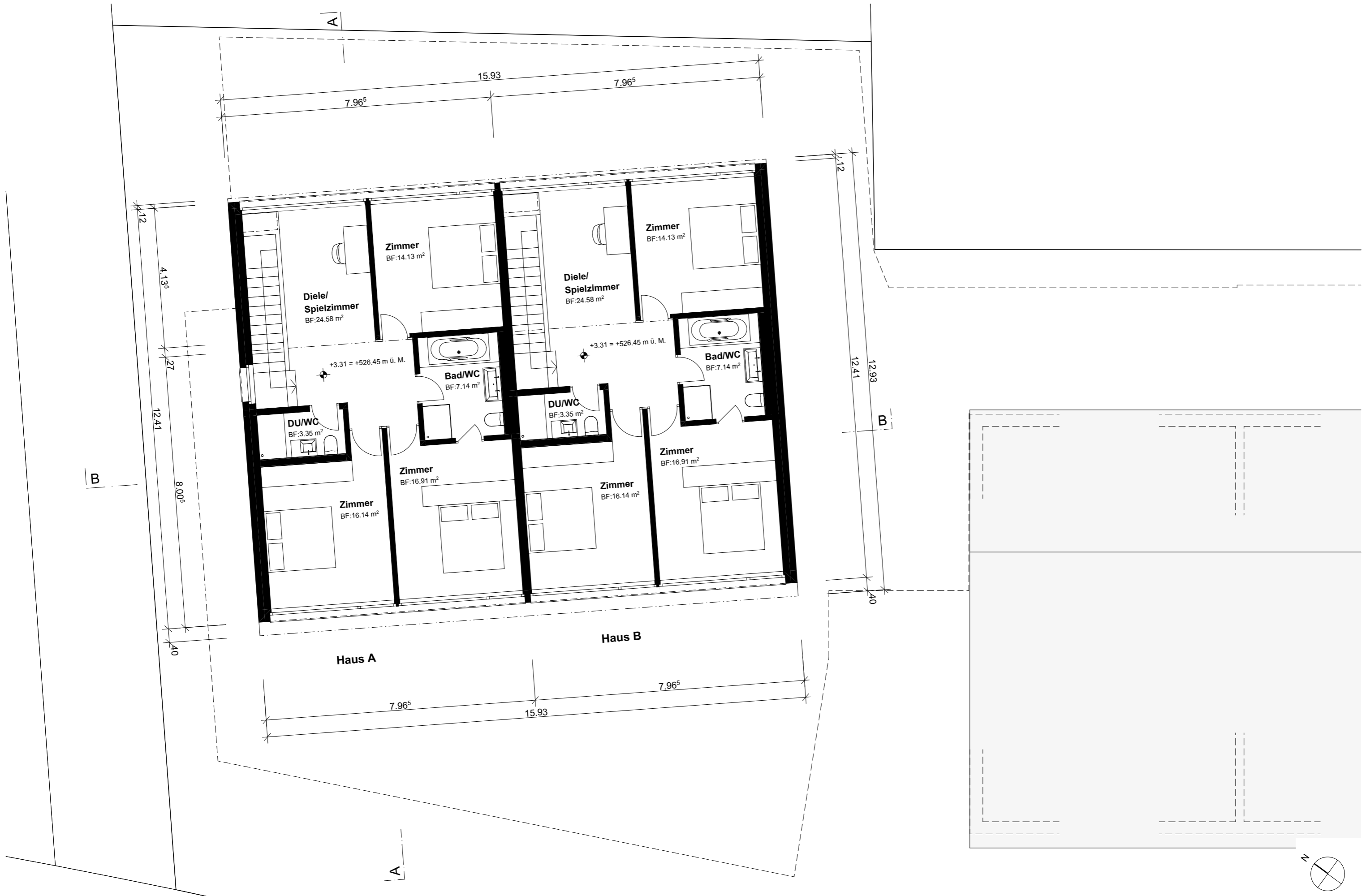


SITUATION 1:500



UNTERGESCHOSS HAUS A 1:100





OBERGESCHOSS HAUS A 1:100

